

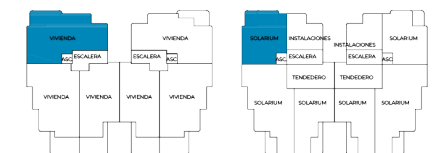
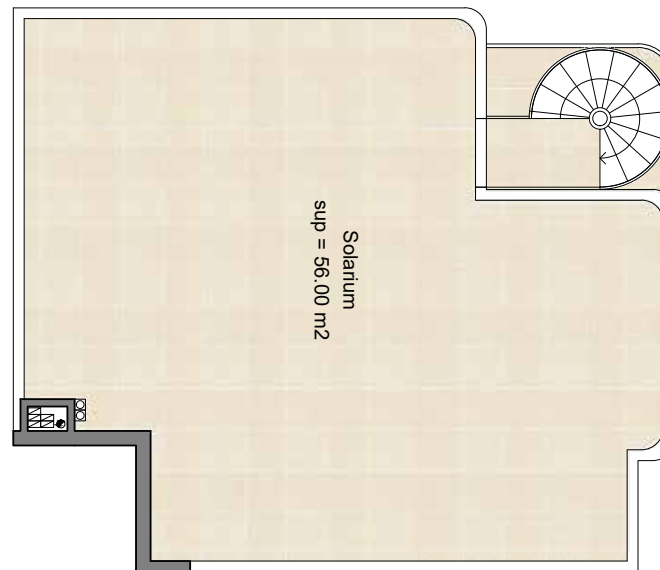
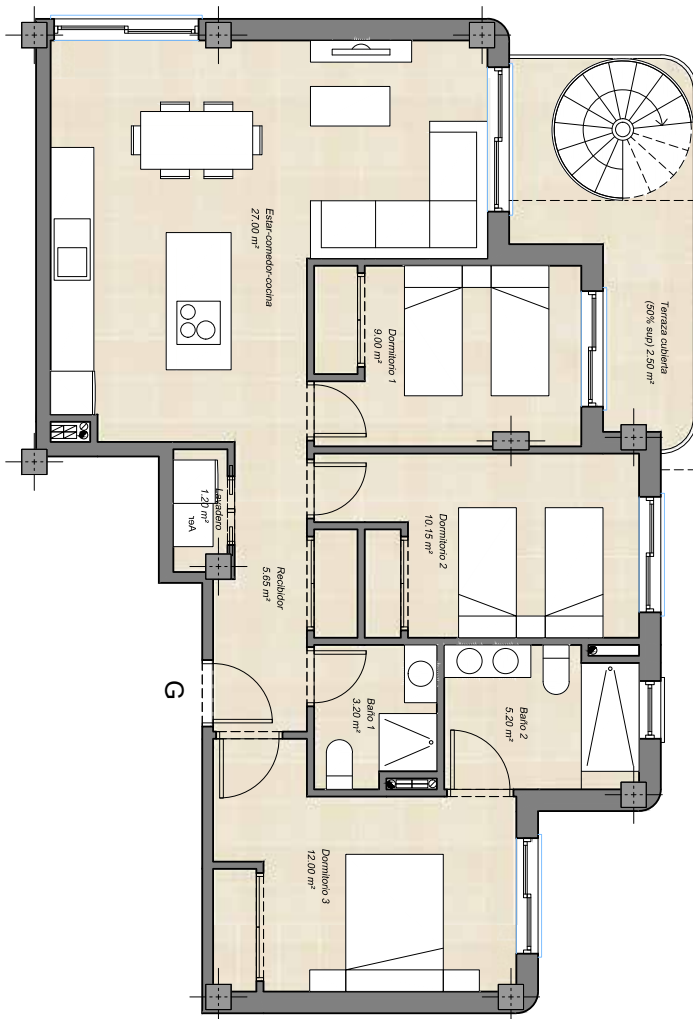


Escalera 1 Sur
VIVIENDA TIPO 4º G

Superficie construida: **98,23 m²**
 Superficie útil: **144,6 m²**
 Terraza cubierta: **5 m²**
 Terraza descubierta: **56 m²**
 Plazas de parking: **2 x 15 m²**

Trastero: **9,5 m²**
 Todas las viviendas incluyen plaza de garaje, trastero y aparcamiento para bicicletas, además de piscina con zona spa, gimnasio al aire libre y zona de ocio con parque infantil y mesas de juego.
LOCALIZACIÓN:

Calle Atenas 5 CP 12530
 Novenes de Calatrava Burriana



*Este folleto es meramente informativo y carece de valor contractual. Plano fuera de escala.
 Toda la información y documentación a disposición del público referente a la Ley vigente sobre protección a los consumidores se encuentra a su disposición en nuestras oficinas.*