

Escalera 1 Sur
VIVIENDA TIPO 4º H

Superficie construida: **108,04 m²**

Superficie útil: **199,15 m²**

Terraza cubierta: **9 m²**

Terraza descubierta: **92,5 m²**

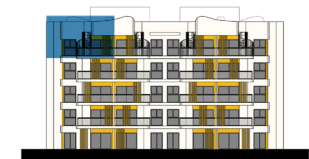
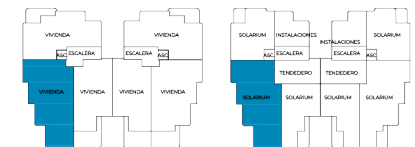
Plazas de parking: **2 x 15 m²**

Trastero: **10,7 m²**

Todas las viviendas incluyen plaza de garaje, trastero y aparcamiento para bicicletas, además de piscina con zona spa, gimnasio al aire libre y zona de ocio con parque infantil y mesas de juego.

LOCALIZACIÓN:

Calle Atenas 5 CP 12530
 Novenes de Calatrava Burriana



Este folleto es meramente informativo y carece de valor contractual. Plano fuera de escala.

Toda la información y documentación a disposición del público referente a la Ley vigente sobre protección a los consumidores se encuentra a su disposición en nuestras oficinas.