

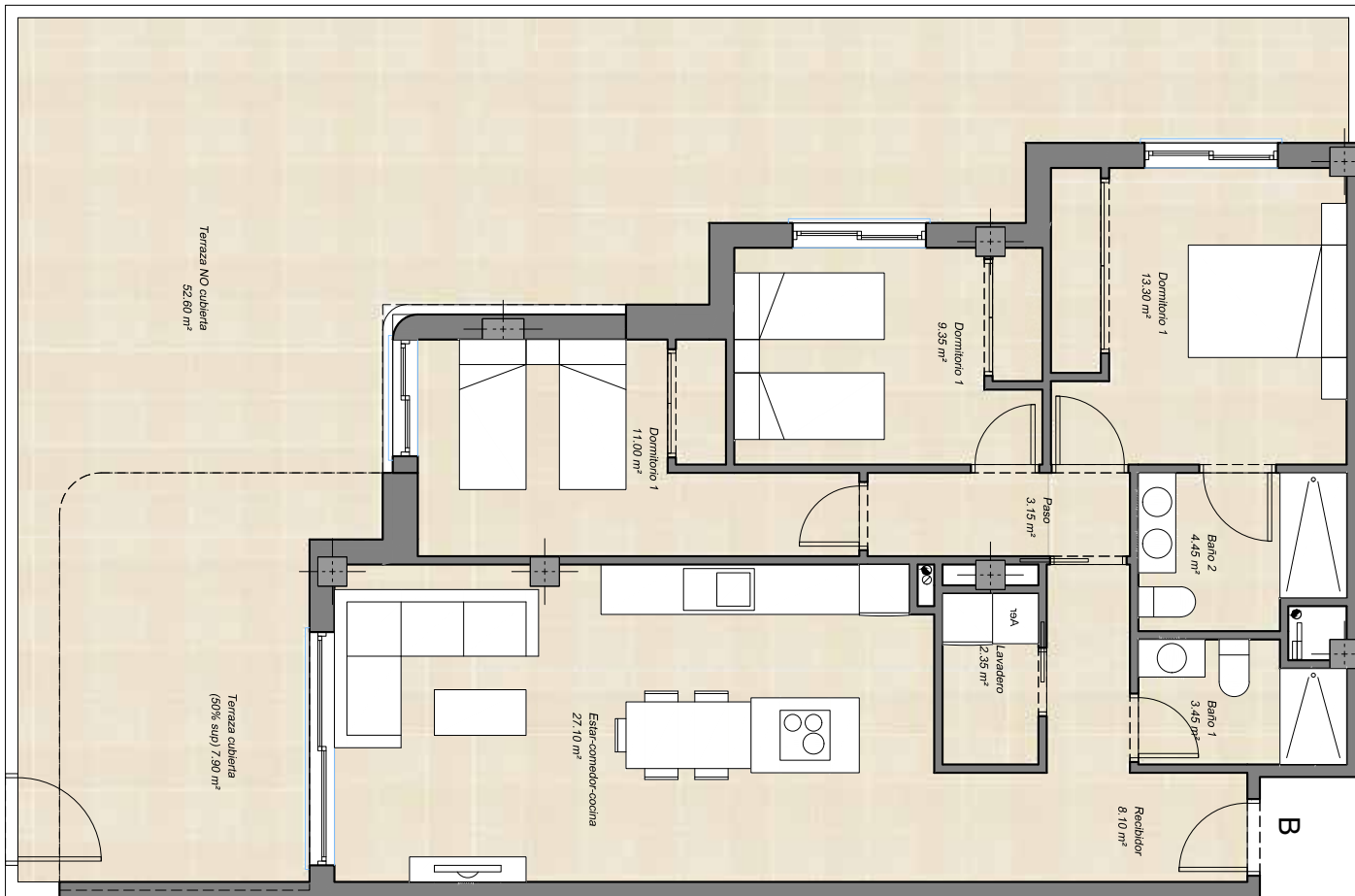
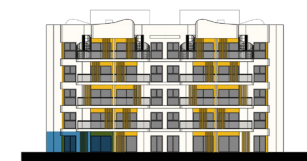
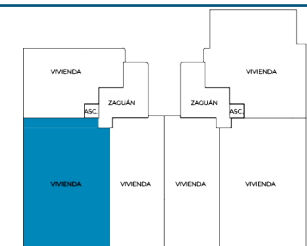


Escalera 1 Sur
VIVIENDA TIPO PB B

Superficie construida: **111,75 m²**
 Superficie útil: **149,65 m²**
 Terraza cubierta: **15,8 m²**
 Terraza descubierta: **52 m²**
 Plaza de parking: **15 m²**

Trastero: **4,65 m²**
 Todas las viviendas incluyen plaza de garaje, trastero y aparcamiento para bicicletas, además de piscina con zona spa, gimnasio al aire libre y zona de ocio con parque infantil y mesas de juego.
LOCALIZACIÓN:

Calle Atenas 5 CP 12530
 Novenes de Calatrava Burriana



*Este folleto es meramente informativo y carece de valor contractual. Plano fuera de escala.
 Toda la información y documentación a disposición del público referente a la Ley vigente sobre protección a los consumidores se encuentra a su disposición en nuestras oficinas.*