

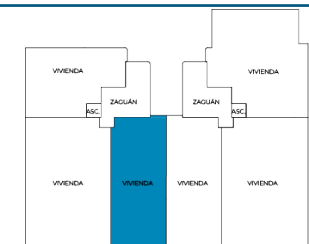
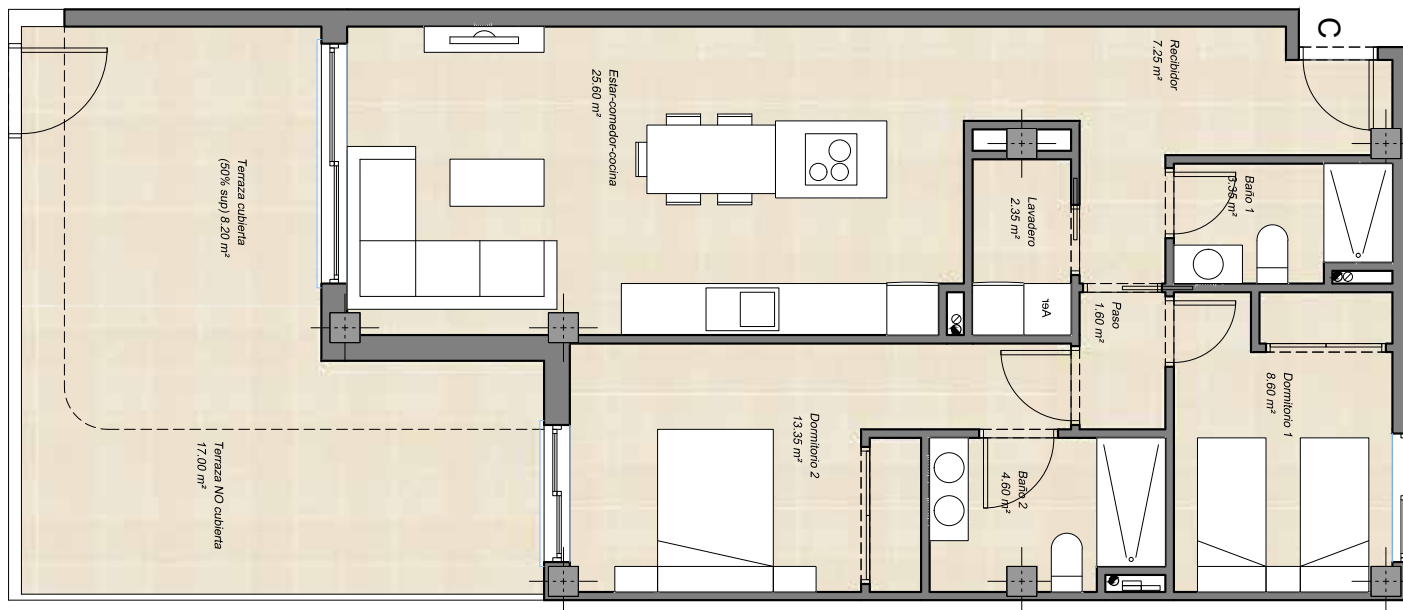


Escalera 1 Sur
VIVIENDA TIPO PB C

Superficie construida: **94,14 m²**
 Superficie útil: **101,05 m²**
 Terraza cubierta: **16,4 m²**
 Terraza descubierta: **17 m²**
 Plaza de parking: **15 m²**

Trastero: **4,65 m²**
 Todas las viviendas incluyen plaza de garaje, trastero y aparcamiento para bicicletas, además de piscina con zona spa, gimnasio al aire libre y zona de ocio con parque infantil y mesas de juego.

LOCALIZACIÓN:
 Calle Atenas 5 CP 12530
 Novenes de Calatrava Burriana



Este folleto es meramente informativo y carece de valor contractual. Plano fuera de escala.
 Toda la información y documentación a disposición del público referente a la Ley vigente sobre protección a los consumidores se encuentra a su disposición en nuestras oficinas.