

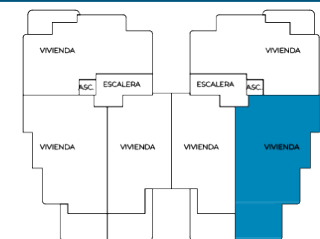
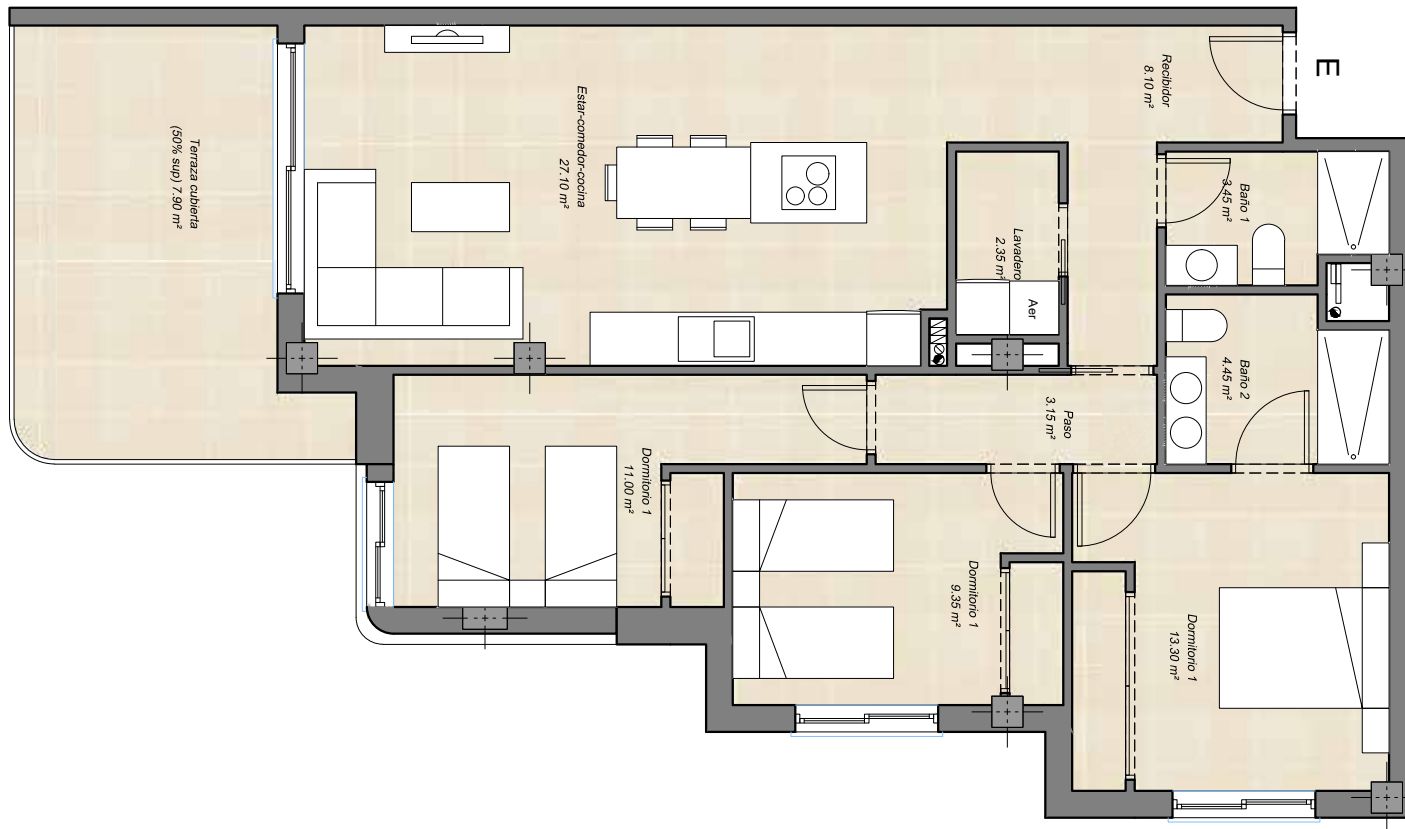


**Escalera 2 Norte**  
**VIVIENDA TIPO 1º E**

Superficie construida: **111,74 m<sup>2</sup>**  
 Superficie útil: **97,65 m<sup>2</sup>**  
 Terraza cubierta: **15,8 m<sup>2</sup>**  
 Plaza de parking: **15 m<sup>2</sup>**  
 Trastero: **4,65 m<sup>2</sup>**

Todas las viviendas incluyen plaza de garaje, trastero y aparcamiento para bicicletas, además de piscina con zona spa, gimnasio al aire libre y zona de ocio con parque infantil y mesas de juego.  
**LOCALIZACIÓN:**

Calle Atenas 5 CP 12530  
 Novenes de Calatrava Burriana



*Este folleto es meramente informativo y carece de valor contractual. Plano fuera de escala.  
 Toda la información y documentación a disposición del público referente a la Ley vigente sobre protección a los consumidores se encuentra a su disposición en nuestras oficinas.*